

INFORMACIÓN Y RESERVAS:
infoculturayviajes@yahoo.com

www.culturayviajes.es
www.culturafricana.com

Duración: 10 días
Dificultad: Media
Desde: 4400 euros+vuelo



10 días

República del Congo

Este desconocido país, cuyo territorio corta el ecuador, tiene como vecinos a Gabón, Camerún, la República Centroafricana y, al este, la desgraciadamente conflictiva República Democrática del Congo, la RDC, con la que a menudo se le confunde cuando, en realidad, este es un país tranquilo, seguro, y que se ha mantenido en los últimos tiempos política y económicamente estable. Bañado por el Océano Atlántico. su topografía se basa en una llanura costera baja y sin árboles, que se extiende unos sesenta y cinco kilómetros tierra adentro, con numerosos bancos de arena que encierran lagunas y lagos, y una región montañosa paralela al litoral, la escarpa de Mayombé, que está formada por una sucesión de crestas abruptas.

Entre su población, pueden distinguirse tribus bantúes y sudanesas, con cuatro grupos étnicos principales, que a su vez están subdivididos en tribus. Los kongos, el mayor de estos grupos, con unas cuatrocientas mil personas, son conocidos desde hace siglos, pues formaban los Reinos de Congo y de Loango. Los batekés, unas ciento cincuenta mil, viven al norte de Brazzaville y descienden de los ex subditos del rey Makoko. Son el más tradicionalista de los grupos étnicos y se dedican mayormente a la caza y la pesca, salvo los bakukuyas, una de sus tribus, cuyas técnicas agrícolas se cuentan entre las más adelantadas del África negra. El grupo de los m'bochis, unas cien mil almas, se subdivide en diez tribus que viven en la zona donde la sabana linda con la selva. Como moran a orillas de los principales ríos de la cuenca del Congo, estas tribus son mayormente pescadoras. Luego está el grupo de los m'bochi-kuyú-makú, que ocupa la zona más central, y constituye el diez por ciento de la población de Brazzaville, copando la mayoría de los trabajos cualificados y de los empleados públicos. Y, finalmente, el grupo de los sanghas, con unas quince tribus, que habitan la zona de bosques inundados del Norte, donde también viven pigmeos.

Esta ruta que os proponemos, y que nace con la vocación principal del avistamiento de los fascinantes gorilas de la llanura, propone un recorrido corto pero bastante completo por algunos de los principales atractivos del país, entre ellos los parques Lessio Louna y Conkouati Douli y, por supuesto, las ciudades de Pointe Noire y Brazzaville, la capital. Además, está planteada de tal forma que nos dará la oportunidad de llevarnos una muy buena idea de la idiosincrasia general de la república y de la forma de ser de sus gentes.



ITINERARIO PREVISTO

Día 1: SALIDA DESDE ESPAÑA Y LLEGADA A BRAZAVILLE

Salida desde Madrid / Barcelona, en vuelo regular, con destino Brazaville, capital de la República del Congo. Recepción en el aeropuerto y traslado al hotel. *Régimen de comidas: desayuno.*

Día 2: BRAZZAVILLE

Día completo para familiarizarnos con la cultura congoleña, mientras conocemos un poco de esta vibrante, moderna y apasionada ciudad africana, en la que vive un tercio de la población del país. Navegaremos por el río Congo y visitaremos algunos lugares imprescindibles como el distrito de Dahomey, el mercado mayor, la Casa de Gaulle, la Catedral del Sagrado Corazón, el memorial Savorgnan de Brazza, en el barrio de Plateau, la rotonda de MOUNGALI o la basílica de Santa Ana. Hotel. *Régimen de comidas: desayuno.*



Día 3: BRAZZAVILLE - LESIO LOUNA - IBOUBIKRO

Dejando atrás la bulliciosa capital, nos pondremos en ruta, dirección norte por la Nacional 2, hacia la reserva de Lesio Louna, situada a unos ciento veinte kilómetros de distancia desde la capital. El viaje hasta este parque, situado en las inmediaciones del río Lefini y dedicado a la conservación de los gorilas no es sencillo y únicamente se puede realizar en 4X4, ya que la carretera presenta innumerables baches y socavones que hacen que el trayecto sea toda una odisea. Al final, tras cruzar un pequeño puerto de montaña nos adentraremos en la sabana y alcanzaremos la localidad de Iboubikro, en la que pernoctaremos. Allí se encuentra también el pequeño centro de investigación, y la zona en la que se hallan los más jóvenes gorilas huérfanos que son, lógicamente, los que más atenciones precisan. Tras observarlos durante un buen rato, partiremos hacia el precioso lago Azul, un pequeño oasis en mitad de la sabana verde, que nos dará la oportunidad de darnos un baño casi obligatorio. A ello le seguirá un sensacional paseo por el bosque húmedo, ya muy cerca de la zona de nuestros bungalows. Hotel. *Régimen de comidas: desayuno.*



Día 4: IBOUBIKRO – MBOUAMBE - ISLA DE ABIO - BRAZZAVILLE

Tras pasar la noche en el primer centro, nos desplazamos por otro camino memorable hacia el segundo área de la reserva, Abio, donde podremos observar, por seguridad desde una barca, a los gorilas que habitan esta solitaria isla ya que, según nos cuentan los guías, si alguien pone un pie en la isla, se convierte automáticamente en un cadáver, ya que el gorila es una de las especies animales más territoriales que existe. Tras observar a estos increíbles animales, regresaremos al pueblo de Mbouambé, para desde allí regresar a Brazzaville. Hotel. *Régimen de comidas: desayuno.*



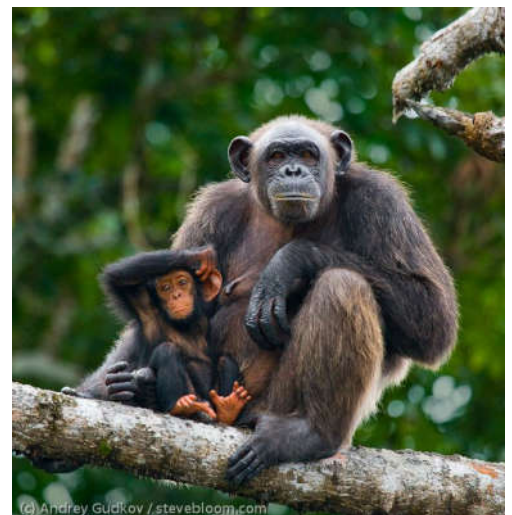
Día 5: BRAZZAVILLE - POINTE NOIRE - CONKOUATI DOULI NP

Este día, tras el desayuno, nos dirigimos al aeropuerto para tomar un vuelo hacia la costa oeste. Allí nos espera Pointe Noire, la segunda ciudad más importante del país. Tras aterrizar en ella, enfilaremos hacia el cercano Conkouati Douli National Park. Lodge. *Régimen de comidas: desayuno y cena.*



Día 6: CONKOUATI DOULI NP

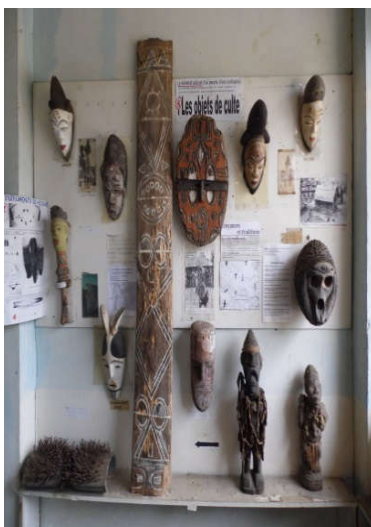
Situado a lo largo de toda la frontera con Gabón, este maravilloso parque costero, patrimonio mundial de la Unesco, destaca por la diversidad de ecosistemas que alberga, y por la atractiva fauna que se desarrolla en ellos, entre los que destacan, en la zona marítima, manatíes, ballenas jubarta, delfines, tortugas laúd y tortugas golfina y en la terrestre elefantes, búfalos, gorilas, leopardos, potamoceros, sitatungas, bosbok, mandriles y chimpancés. Haremos safaris en barco y por tierra, para observar algunas de las muchas especies animales que habitan la zona. Lodge. *Régimen de comidas: desayuno, comida y cena.*



Día 7: CONKOUATI DOULI NP - KINDOM LOANGO - POINTE NOIRE

Tras una nueva mañana rodeados de vida animal, regresamos a Pointe-Noire para, desde allí, continuar con una serie de interesantes actividades. Primero recorreremos la tristemente celebre ruta del esclavo, después visitaremos el museo Mâ Loango, el único lugar en el país, donde la historia de la República se dibuja de una forma permanente. Ubicado en la localidad de Diosso, a veinticinco kilómetros al norte de Pointe-Noire, en la

carretera de Bas-Kouilou, el Museo Regional de Artes y Tradiciones Mâ Loango es actualmente, con sus diez valiosas colecciones, una de las mayores joyas culturales del país, y quizá donde mejor se pueda tomar perspectiva de la realidad, el presente y el pasado de este pueblo, a través del riguroso estudio histórico y científico que allí se muestra. Tras empaparnos de todo ello, remataremos la jornada admirando la poderosa garganta de Diosso, otro prodigio natural que nos sorprenderá por su belleza, antes de enfilar hacia nuestro alojamiento de Pointe Noire. Hotel. *Régimen de comidas: desayuno.*



Día 8: POINTE NOIRE

Día libre completo en esta importante ciudad portuaria y centro de la industria petrolera en la República del Congo, famosa también por sus playas, y por la línea del ferrocarril colonial francés Congo-Ocean Railway. En ella, las chabolas, que se suceden durante kilómetros, se mezclan con mansiones amuralladas fruto de las grandes fortunas petrolíferas. A causa del alto número de expatriados, en Pointe Noire hay muchos restaurantes internacionales, hoteles de lujo y clubes nocturnos. Hotel. *Régimen de comidas: desayuno.*



Día 9: POINTE NOIRE - VUELO INTERNACIONAL DE REGRESO

Tiempo libre hasta el momento del traslado al aeropuerto de Pointe Noire, desde el que iniciaremos el regreso a casa. *Régimen de comidas: desayuno.*

Día 10: LLEGADA A ESPAÑA

Noche en vuelo, llegada a destino y fin del viaje.

