



CULTURA
Y
VIAJES

CULTURA
AFRICANA
Y VIJES

Estrellas del este africano



¡En REGULAR o en privado, en ESPAÑOL, y con Lago Victoria!

Día 1 Salida desde MADRID y BARCELONA rumbo a NAIROBI.

Día 2 Llegada a NAIROBI (salidas en regular: domingos, lunes, martes y jueves)

Traslado al hotel y resto de día libre.
EKA HOTEL. <http://www.ekahotel.com/>

Día 3 NAIROBI-MASAAI MARA

Desayuno y traslado hasta el aeropuerto Wilson para abordar la AVIONETA con destino a la majestuosa Reserva Nacional del Masai Mara, considerada la perla de la naturaleza del país. El vuelo en avioneta nos proporcionará un vuelo escénico sobre esas colinas tapizadas por praderas y salpicadas de acacias que tanto nos recordaran al auténtico paisaje de África en la mítica película “Memorias de África”, recepción en la pista de aterrizaje y comienzo del safari.

No hay mejor frase que describa la experiencia que ofrecemos en el Masai Mara, “el jardín de la Madre Tierra se llama Masai Mara”, una explosión de vida salvaje y millón y medio de ñus que cruzarán el mítico Río Mara son los objetivos para nuestros días de safari en la Reserva Nacional del Masai Mara.

OLENGOTI ECO SAFARI CAMPS (EAST AFRICA CAMPS) www.eastafricacamps.com

Día 4 MASAAI MARA

Otro día más en la Reserva Nacional del Masai Mara nos permitirá disfrutar de la rica diversidad de vida salvaje y nos invitará a perdernos en el infinito de sus llanuras para encontrar leones, leopardos, rinocerontes, elefantes... hasta llegar a orillas del río Mara con sus aguas marrones en las que retozan a pocos metros de nosotros los hipopótamos.

El cauce del Río Mara, es la barrera natural que deben atravesar cada año los grandes rebaños migratorios de ñues y cebras que se desplazan entre la Reserva del Masai Mara y el PN del Serengeti, formando un espectáculo realmente sobrecogedor, teniendo que salvar en el río infinidad de cocodrilos.

En nuestro campamento nos encontramos en una zona privilegiada para seguir los pasos de la gran migración...

- Bush Walking (Safari a pie a través de los principales puntos de cruce de la Gran Migración a orillas del río Mara)

OLENGOTI ECO SAFARI CAMPS. (EAST AFRICA CAMPS)

www.eastafricacamps.com

Día 5 MASAAI MARA-LAGO VICTORIA

De madrugada, opcionalmente para los más románticos podrán hacer un safari en globo en el que sobrevolar en silencio las manadas al despuntar el sol antes de tomar tierra frente a un desayuno con champán sobre la sabana al más genuino estilo de los safaris de antaño. (No incluido en el precio final)

Por la mañana de camino a la salida del parque nos despedirán elegantes jirafas, muchos hipopótamos, ñus, cebras... a lo largo de la columna vertebral de la reserva, el río Mara, que continuando camino hacia el oeste y llega hasta nuestro siguiente destino, el Lago Victoria. También conocido como Victoria Nyanza o Ukerewe, nos recibirá con su particular idiosincrasia y biodiversidad. Una embarcación típica la zona nos recogerá a orillas del Lago Victoria para adentrarnos 45 minutos hasta nuestra ISLA PRIVADA DENTRO DEL LAGO VICTORIA. Describiría el lugar como PARAISO, PRIVILEGIO Y EXCLUSIVIDAD fuera de cualquier ruta turística.

Llegada prevista al atardecer para disfrutar de la puesta de sol y de la riqueza ornitológica que ofrece este paraíso desconocido.

Este día pasaremos los trámites de frontera para entrar en Tanzania.

LUKUBA ISLAND LODGE.

www.eastafricacamps.com

Día 6 LAGO VICTORIA-SERENGETI

Después del desayuno tendremos 45 minutos de paseo en barco para observar a los pescadores y sus tradicionales formas de pesca. Continuamos hacia el PN del Serengeti en Tanzania, prolongación natural de la Reserva Nacional del Masai Mara en Kenia. No existen fronteras de ambos países en las reservas por lo que son ignoradas por los animales en su busca de pastos frescos, cruzan cada año entre Julio y Octubre cerca de un millón y medio de ñus, 250.000 cebras y medio millón de gacelas, seguidos en corto por leones y hienas complacidos ante tal concentración

de carne. Son las famosas Migraciones que despachan uno de los espectáculos más sobrecogedores de la naturaleza. Esta noche nos recibirá nuestro personal del campamento, te calentarán el agua para que esté a punto en tu tienda, con baño y ducha privados, a tu regreso del safari y puedas relajarte antes de una cena maravillosa a la luz de las estrellas, todo al más puro estilo “África Mia” la célebre película de Meryl Streep y Robert Redford.

PUMZIKA SERENGETI SAFARI CAMP. (EAST AFRICA CAMPS)

www.eastafricacamps.com

Día 7 SERENGETI

Segundo día en nuestro Tented Camp en mitad de Seronera (PN Serengeti). Los mejores safaris, o al menos la mayor probabilidad de presenciar escenas de caza, tienen lugar al amanecer, cuando la sabana se despereza y los animales nocturnos están aún activos, y al atardecer. Dedicaremos estos momentos para encontrarnos con los cinco grades o más conocidos como los “big five”: leones, búfalos, elefantes, rinocerontes y leopardos. Además de estos protagonistas indiscutibles, por sus extensiones asoman todo el año grandes manadas de herbívoros, siempre alerta ante la entrada en acción de un guepardo o una manada de leonas. Dormiremos en mitad de uno de los mayores santuarios de fauna salvaje del planeta, dormiremos en la “llanura sin fin”. Sus paisajes responden a la imagen mítica de África: grandes espacios, cielos de un azul profundo salpicados de nubes, de amaneceres frescos y atardeceres de fuego, y de noche, un despliegue único de estrellas.

PUMZIKA SERENGETI SAFARI CAMPS. (EAST AFRICA CAMPS)

www.eastafricacamps.com

Día 8 SERENGETI-NGORONGORO

Safari al amanecer de camino hacia el Área de Conservación del Ngorongoro. Recorreremos con atención otra singularidad de PN del Serengeti, los Kopjes, islas de rocas en un mar de hierba donde les encanta descansar a leones, leopardos y guepardos en lo alto de estas rocas. Y dejando atrás la llanura sin fin y si el horario lo permite, opcionalmente visitaremos la Garganta de Olduvai, donde se han encontrado muchos fósiles y artefactos de los primeros homínidos. Forma parte del gran ecosistema del Serengeti y limita con el Área de Conservación del Ngorongoro. Nuestro siguiente destino para esta noche. Antes de llegar a nuestro Tented Camp visitaremos un poblado masai de la región del Ngorongoro.

Nuestro campamento te proporcionará además de vistas espectaculares sobre el Cráter del Ngorongoro (somos el único Tented Camp que disfruta de estas vistas) una experiencia Masai auténtica. Poder convivir y disfrutar de una charla y una copa de vino alrededor del fuego junto con nuestros Masais que custodian el campamento seguro que se convertirá en un recuerdo para siempre.

PAKULALA NGORONGORO SAFARI CAMP AL BORDE DEL CRATER A 2.300m DE ALTURA. www.eastafricacamps.com

Día 9 NGORONGORO-ARUSHA

Con los primeros rayos de Sol bajamos en vehículos 4x4 al interior de la Caldera del Ngorongoro para nuestro safari. Ninguna reserva ofrece un espectáculo tan grandioso como el cráter del Ngorongoro. Una caldera volcánica de 600 metros de profundidad y más de 20 kilómetros de diámetro que contiene la mayor concentración “permanente ” de vida salvaje de África. Aquí cohabitan animales salvajes y pastores Masai. Espectacular paisaje, habitado por más de 40.000 pastores Masais, dominado por el Valle del Rift y los nueve volcanes de Ngorongoro que se iniciaron hace más de 4 millones de años. El único que está actualmente activo es el de Oldoinyo Lengai, la montaña de dios para los Masais. El cráter del Ngorongoro, gigante volcán que en su época quizá fuera más alto que el propio Kilimanjaro deja pastar en su interior a miles ñus, cebras, búfalos, gacelas, leones... que al contrario que en el Serengeti no migran debido a la continua presencia de agua en la zona que les asegura su permanente sustento. Y después de nuestra única y exclusiva experiencia dentro de la caldera del llamado volcán del edén, dirigimos nuestros pasos hacia Arusha.

THE ARUSHA HOTEL (FOUR POINTS BY SHERATON ARUSHA)

<http://thearushahotel.com/arusha/>

Día 10 ARUSHA-VUELO DE SALIDA

Día libre hasta el traslado al aeropuerto de Arusha donde se dejará a los clientes para que retornen a sus hogares o continúen su viaje a otros destinos.

Día 11 LLEGADA A ESPAÑA



SALIDAS Y PRECIOS

Salidas regulares garantizadas desde dos personas todos los	PRECIO
Domingos, Lunes, Martes y Jueves desde NAIROBI	Por Pax
Precio por persona en vehículo ocupado máximo seis personas	€ 3.315,00
Suplemento ocupación single	€ 975,00

Salida en privado salidas diarias desde NAIROBI todo el año desde MÍNIMO de dos personas.	Por Pax
Vehículo ocupado por 2 personas	€ 3.610,00
Vehículo ocupado por 3 personas *** (ocupación triple standard) o agregar Suplemento ocupación single	€ 3.315,00
Vehículo ocupado por 4 personas	€ 3.190,00
Vehículo ocupado por 5 personas *** (ocupación 1 doble + 1 triple STD) o agregar Suplemento ocupación single	€ 3.075,00
Vehículo ocupado por 6 personas	€ 3.005,00
Suplemento ocupación single	€ 975,00

NOTAS IMPORTANTES SOBRE LOS PRECIOS >

NOCHE EXTRA EN NAIROBI, EKA HOTEL- Standard: BB	€ 110,00
NOCHE EXTRA EN ARUSHA, THE ARUSHA HOTEL - Standard: BB	€ 130,00

ALOJAMIENTOS DURANTE EL SAFARI

NAIROBI - EKA HOTEL



MASAI MARA OLENGOTI SAFARI CAMPS



LUKUBA ISLAND LODGE



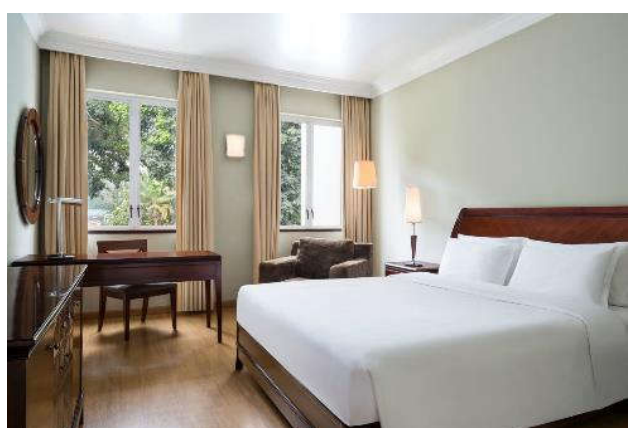
PUMZIKA SERENGETI SAFARI CAMP



PAKULALA NGORONGORO SAFARI CAMP



THE ARUSHA HOTEL



INCLUIDO EN EL PRECIO

- Guía-conductor de habla hispana en Kenia (Masai Mara) y todo Tanzania.
- El traslado de salida en Tanzania puede ser con guía de habla inglesa.
- Nairobi solo alojamiento y desayuno.
- Traslado aeropuerto Nairobi-Hotel. (Conductor habla inglesa)
- Traslado hotel Nairobi a Wilson airport. (Conductor habla inglesa)
- Traslado en Avioneta a Masai Mara.
- Safari a pie a través de los principales cruces de la migración a orillas del Río Mara.
- Lodge en Lago Victoria.
- Transporte en vehículo 4x4 Land Cruiser EN PRIVADO PARA 2 o 4 o 6 PERSONAS especialmente preparado para safari durante todo el recorrido.
- EAST AFRICA CAMPS: MASAI MARA, SERENGETI Y NGORONGORO. Todos los safaris, té y café incluido.
- Todos los safaris en 4x4.
- Vehículos 4X4 en el Cráter del Ngorongoro.
- Visita poblado Masaai.
- Visita tribus Datoga y Hadzabe en caso de elegir extensión al Lago Eyasi.
- Lodge en Arusha.
- Pensión completa durante todo el safari.
- Arusha alojamiento y desayuno. (No está incluida la cena del día 9)
- Agua embotellada durante toda la actividad de safari dentro de los parques.
- Entrada a los Parques y Reservas Nacionales
- Tasas de alojamiento dentro de los parques y Reservas Nacionales.
- **SI EL VIAJE FUERA EN FORMA PRIVADA, EL USO DE LOS VEHICULOS SERÁ EXCLUSIVO DE LOS CLIENTES Y NO COMPARTIDOS CON OTROS VIAJEROS**



NO INCLUIDO

- Vuelos internacionales o regionales (excepto el mencionado NBO/M.MARA).
- Tasas de aeropuerto
- Tasas locales
- Visados de Tanzania y Kenia.
- Actividades opcionales
- Propinas
- Todo lo no especificado en el apartado Incluye.
- Ninguna bebida
- Ningún seguro de ningún tipo

OPCIONALES

Safari en globo en el Serengeti **700€ neto pax**

Safari en globo en el Masai Mara **480€ neto pax**

NOTA.

El itinerario de ruta es provisional y podría modificarse sobre el terreno en algunas jornadas cuando las circunstancias así lo aconsejen o exijan. Consultar alojamientos propuestos en el precio base, serán confirmados en el momento de formalizar la reserva y si no están disponibles se sustituirán por otros de similares características.

NOTAS adicionales

- Generalmente, las horas de conducción oscilarán entre 4 y 7 por día (descontando las horas de safaris). Algunas jornadas serán más largas que otras. Habrá días que apenas nos desplazemos y nos movamos por el lugar en el que estemos durante dos noches consecutivas, resultando así un óptimo equilibrio que nos permitirá disfrutar de un viaje inolvidable.
- El pasaporte debe tener validez mínima de 6 meses y tres hojas libres.
- Carnet de vacunas amarillo con el sello de la fiebre amarilla. Y fotocopia de él.
- Llevar la documentación en regla es responsabilidad absoluta del viajero. Revisar la fecha de caducidad de la documentación (pasaporte, cartilla de vacunación, etc.)
- Llevar dinero en efectivo y tarjeta de crédito (aunque es poco probable poder utilizar tarjeta durante la mayor parte del recorrido). Si lleva dólares, estos deben ser posteriores al 2006. Los dólares anteriores no valen y NO serán aceptados.
- Habrá posibilidad de lavar ropa.
- Recomendable tomar el tratamiento antimalaria. Más información en el departamento de vacunaciones en sanidad de cada país
- La propina es parte de la cultura africana, si apreciamos el servicio del equipo es normal expresar nuestro agradecimiento a través de una propina

como muestra de gratitud por el buen trabajo realizado y la calidad de asistencia prestada durante la ruta.

- Nuestros 4x4 disponen de enchufes. Mientras esté en marcha podrán cargar baterías de cámaras de fotos, móviles, Ipods... ¡No olviden llevar vuestros cargadores y adaptador universal!

MAPA DE LA RUTA



RESERVAS, CONDICIONES DE PAGO Y POLÍTICA DE CANCELACIONES

Para reservar una plaza en la ruta “ESTRELLA DE KENYA Y TANZANIA” es imprescindible seguir los siguientes pasos:

1. Ponerse en contacto con nosotros y facilitarnos los datos personales de los clientes. Muy importante que nos proporcionen los nombres de cada viajero tal y como figuran en el pasaporte.
2. Al recibir confirmación por parte de **CULTURA Y VIAJES** de la plaza reservada se deberá abonar un depósito del 40% del total del viaje para afirmar la reserva **dentro de los 14 días** siguientes a la mencionada confirmación.
3. La cantidad restante debe abonarse, 60 días antes de la fecha de salida, como último plazo en caso de no ser así consideraremos la reserva anulada.
4. Si el pedido de reserva y confirmación se realizara **DENTRO de los 60 días** previos al comienzo de los servicios, el pago inmediato será requerido al momento de confirmación. De no ser así consideraremos la reserva anulada.

POLITICA DE CANCELACIONES:

1. Cancelaciones 45 días o más antes de la salida: se pierde el 50%
2. Cancelaciones desde 44 días a 31 días: se pierde el 75%.
3. Cancelaciones entre 30 días y 0 días: se pierde el 100%.

INFORMACION GENERAL ADICIONAL:

- Aunque el idioma nacional de Kenya y Tanzania sea el swahili, el inglés posee carácter de oficial también y es ampliamente hablado, no solo en estos países sino también en los países vecinos.
- **Es INDISPENSABLE** que los pax solo lleven equipaje de material blando. Los vehículos usados para safaris tienen capacidad limitada para acomodar equipaje y los vuelos dentro de Kenya /Tanzania/Uganda y Zanzíbar se realizarán en aviones de pequeño porte donde el kilaje máximo por pax es siempre reducido a aprox. 15 kgs por pax. De haber un exceso de equipaje en número o en kilaje, quedará a discreción de los empleados de la línea aérea de cobrar una penalidad por tal exceso en el momento. **CULTURA Y VIAJES** no tiene posibilidad alguna de influenciar en este proceso.
- Algunos tipos de travellers cheques NO son aceptados en África Oriental. **Los billetes de Dólares Americanos tampoco serán aceptados si han sido emitidos ANTES del año 2008.**
- **Los pasajeros serán requeridos de un certificado internacional de vacunación contra la Fiebre Amarilla expedido por un ORGANISMO OFICIAL de sus respectivos países y con la inoculación de la vacuna mínimamente 11 días antes de su llegada.**

TANZANIA y KENYA PROHÍBEN TOTALMENTE LAS BOLSAS DE PLÁSTICO > Las personas que incumplan la ley pueden enfrentarse a una multa y hasta dos años de cárcel. La normativa incluye también bolsas de basura y bolsas de compras, que son ilegales siempre que sean de plástico. Así pues, se recomienda a los visitantes que eviten guardar pertenencias en bolsas de plástico en sus maletas o en el equipaje de mano antes de volar a Tanzania. Del mismo modo, recomienda verificar el equipaje en los puntos de entrada antes de desembarcar porque deberán dejar en el avión las bolsas de plástico, incluidas las que algunas aerolíneas requieren a los pasajeros que usen para guardar líquidos, cosméticos, artículos de tocador, etc.

Electricidad:

- 240 volt 50 ciclos. Los enchufes son tipo británicos-

Bancos

- Los bancos y casas de cambio son numerosas. Las horas de atención varían de banco en banco pero usualmente van desde las 9h00 a las 14h30, de LUNES A VIERNES, y de 9h00 - 11h30 los SABADOS. Los Hoteles y lodges cambian dólares, euros o libras FUERA de estos horarios. Hay numerosos bancos en Arusha y Nairobi -

Propinas

- Se espera que el pasajero otorgue una propina, pero no hay reglas de CUANTO. Un 10% es bienvenido- En el caso de los maleteros se espera más o menos uno o dos dólares x maleta.

Tarjetas de Crédito

- Tarjetas de crédito internacionales son ampliamente aceptadas, aunque en tiendas remotas en áreas rurales obviamente no.

Recomendación sobre Ropas a Llevar

- Obviamente se recomienda llevar ropa ligera y “casual”. Proveerse de una chaqueta y algún sweater para las salidas por la madrugada y la llegada luego del atardecer ya que puede refrescar bastante. Durante los safaris trate de llevar lo menos posible a nivel ropa y que los colores usados sean NEUTROS (Beiges, marrones claros o verdes neutros). Es indispensable buenas gafas de sol, crema de protección solar, sombrero, y repelente de insectos.
- En Segundo termino, un traje de baño también es recomendable, zapatillas (¡NO ZAPATOS y menos DE TACON!). ¡Si posee binoculares también llévelos! ¡No se arrepentirá!
- Sin embargo, en ciertos restaurantes sobre todo citadinos en los resorts, se requiere, a la hora de la cena, sobre todo, que los visitantes usen pantalones, y camisas y no solo entren en traje de baño, shorts y camisetitas sin mangas.

REQUERIMIENTOS DE ENTRADA A KENYA y TANZANIA PARA VIAJEROS VIGENTES EN AÑO 2019 PARA VIAJEROS CON PASAPORTES EMITIDOS POR:

Unión Europea, Argentina, Chile, Uruguay, Paraguay, Brasil, Perú, Panamá, México, EEUU.

OTRAS NACIONALIDADES POR FAVOR CONSULTAR.

- Todos los viajeros DEBEN tener un pasaporte que sea válido por lo menos por 6 meses DESPUES de la entrada al país y 3 TRES páginas consecutivas. Casi todos los países requieren de un visado, pero éste es otorgado vía INTERNET. <http://www.kenya-evisa-online.com/en> el caso de KENYA y en el caso de TANZANIA se obtiene a la llegada en el paso de ISEBANIA luego de abonar 50 dólares. (Este monto puede cambiar sin previo aviso)
- Si desea llegar al país y evitar retrasos para obtenerlos, entonces puede dirigirse al consulado más cercano de Kenya y/o Tanzania correspondiente a su país y tener su visa ya estampada al momento de llegada.
- **SI HUBIERA MENORES DE 18 AÑOS ENTRE LOS VIAJEROS, POR FAVOR tener en cuenta que se deberá presentar una partida de nacimiento traducida al inglés y debidamente legalizada. CONSULTAR CON LAS EMBAJADAS-CONSULADOS DE KENYA Y TANZANIA PARA MUNIRSE DE LOS REQUERIMIENTOS DE LA ENTRADA DE MENORES EN DICHA PAISES**
- **La responsabilidad de la obtención de visas es, sin embargo, del pasajero, ya que los requerimientos y sus costos pueden cambiar sin preaviso**